

ПАМЯТКА

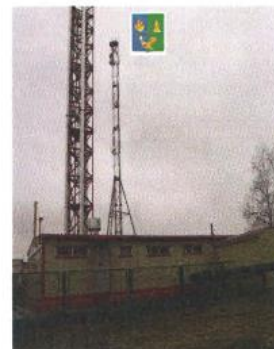
о запрете незаконного проникновения на территорию опасного производственного объекта

На основании Федерального закона № 116-ФЗ от 21 июля 1997 г. «О промышленной безопасности опасных производственных объектов» газовые котельные расположенные на территории Советского района относятся к опасным производственным объектам (ОПО) 3 класса опасности.

Опасными производственными факторами на котельных считаются природный газ, дымовые трубы, горячая вода, вращающиеся механизмы, электрические сети.



В целях недопущения фактов травматизма и гибели людей на ОПО, территория объектов ограждена и установлены таблички «Посторонним вход воспрещен».



Помните и соблюдайте правила безопасности. Не пытайтесь проникнуть на территорию котельной без сопровождения ответственных лиц за эксплуатацию тепловых энергоустановок, не используйте дымовые трубы для неправомερных действий. Не подвергайте свою жизнь и жизнь окружающих вас людей опасности!

Помните, что ваши не обдуманные действия могут привести к чрезвычайной ситуации на территории обслуживания котельной.

За нарушение запрета к нарушителям будут применяться меры административной и уголовной ответственности.

Также обращаем внимание, что в случае обнаружения незаконного проникновения на территорию ОПО просим сообщить по телефону 8(34675) 3-60-72 (круглосуточно) аварийно-диспетчерская служба ОАО «Генерация».

Администрация
АО «Генерация»